

Διδυμότειχο

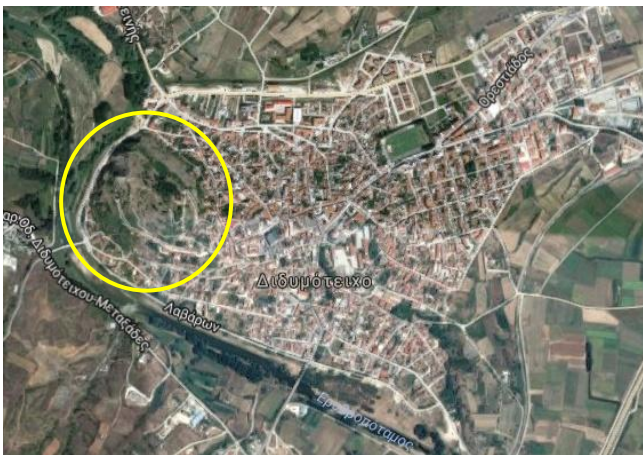
Είμαστε στον δρόμο της επιστροφής. Στα σχέδιά μας το Διδυμότειχο. Θα επισκεφτούμε το [Λαογραφικό Μουσείο](#). Πολλά τα εκθέματα σε τρία επίπεδα, ενός παραδοσιακού κτηρίου. Οι χώροι ασφυκτιούν! Η κ. Τσιακιράκη-Κυρούδη και κ. Μαστρογιώργη, παρουσιάζουν - με άνεση, γλυκύτητα και βαθειά γνώση, στα παιδιά την ιστορία των εκθεμάτων. Εδώ στη πόλη συζούσαν αρμονικά Έλληνες, Αρμένιοι, Εβραίοι και Μουσουλμάνοι.



Στο δρόμο προς το Λαογραφικό Μουσείο



...η κούραση αρχίζει να φαίνεται !



Το Κάστρο του Διδυμοτείχου είναι το πιο σημαντικό κάστρο στην Ελληνική Θράκη.

Βρίσκεται στην κορυφή του λόφου Καλέ που δεσπόζει στην πόλη του Διδυμοτείχου. Η ύπαρξη του Κάστρου, με τη σημερινή του μορφή, χρονολογείται από τον 6ο αιώνα (Βυζάντιο).



Η Θέα από ψηλά...
Ο ερυθροπόταμος (πίσω) και η πόλη (εμπρός)...